



**ФЕДЕРАЛЬНАЯ СЛУЖБА ГОСУДАРСТВЕННОЙ  
РЕГИСТРАЦИИ, КАДАСТРА И КАРТОГРАФИИ**  
ФЕДЕРАЛЬНОЕ ГОСУДАРСТВЕННОЕ УНИТАРНОЕ ПРЕДПРИЯТИЕ,  
ОСНОВАННОЕ НА ПРАВЕ ХОЗЯЙСТВЕННОГО ВЕДЕНИЯ «РОССИЙСКИЙ  
ГОСУДАРСТВЕННЫЙ ЦЕНТР ИНВЕНТАРИЗАЦИИ  
И УЧЕТА ОБЪЕКТОВ НЕДВИЖИМОСТИ – ФЕДЕРАЛЬНОЕ БЮРО  
ТЕХНИЧЕСКОЙ  
ИНВЕНТАРИЗАЦИИ»

**АО «РОСТЕХИНВЕНТАРИЗАЦИЯ – ФЕДЕРАЛЬНОЕ БТИ»**

**ЧЕРНОЗЁМНЫЙ ФИЛИАЛ**

**Суджанское отделение**

ИНН/КПП 7701018922/463243001, ОКПО 13438442, ОГРН 1027739346502

307800, Курская область, г. Суджа, ул. Розы Люксембург, дом 32

Тел/факс 8(47143) 22649, E-mail: V.Razinkova@r46.rosinv.ru

**ПРОЕКТ МЕЖЕВАНИЯ ТЕРРИТОРИИ  
Земельного участка под многоквартирным жилым домом  
расположенного по адресу: Курская область,  
Суджанский район, Замостянский сельсовет,  
с. Замостье, ул. Совхозная, д.17**

Заказчик: Токарев Юрий Николаевич

Начальник Суджанского отделения



/Разинькова В.А./

г. Суджа 2017г.

## ПОЯСНИТЕЛЬНАЯ ЗАПИСКА

Проект межевания территории подготовлен в целях установления границ земельного участка под многоквартирным жилым домом расположенного по адресу: Курская область, Суджанский район, Замостянский сельсовет, с. Замостье, ул. Совхозная, д.17. Исполнителем проекта межевания территории является АО «Ростехинвентаризация-Федеральное БТИ» Суджанское отделение.

### **При разработке проекта межевания в качестве исходного материала были использованы:**

- Правила землепользования и застройки муниципального образования «Замостянский сельсовет» Суджанского района Курской области
- Картографические материалы, материалы аэрофотосъемки территории проведения работ.
- Сведения с портала услуг Федеральной службы государственной регистрации, кадастра и картографии по Курской области:
  - публичная кадастровая карта
  - кадастровые планы территории

### **Правовая, нормативная и методическая база для проведения работ:**

1. Федеральный закон РФ от 29.12.2004 № 190-ФЗ «Градостроительный кодекс Российской Федерации»;
2. Федеральный закон от 29.12.2004 N 191-ФЗ "О введении в действие Градостроительного кодекса Российской Федерации";
3. Федеральный закон РФ от 25.11.2001 № 136-ФЗ «Земельный кодекс Российской Федерации»;
4. Федеральный закон от 28.12.1995 № 209-ФЗ «О геодезии и картографии»;
5. Инструкция о порядке проектирования и установления красных линий.
6. Постановление правительства Российской Федерации от 02.02.1996 г. № 105 «Об утверждении положения о порядке установления границ землепользований в застройке городов и других поселений»
7. СНиП «Градостроительство. Планировка и застройка городских и сельских поселений».
8. Федеральный закон о кадастре недвижимости от 04.07.2007 №221-ФЗ.
9. Федеральный закон о государственной регистрации недвижимости от 13.07.2015 №218-ФЗ

### **Обоснование принятых решений:**

Проектные границы межевания территории определялись с учетом фактически сложившейся ситуации. Учитывались полученные сведения из ФФГБУ «Федеральная кадастровая палата Федеральной службы государственной регистрации, кадастра и картографии» по Курской области, о проведенном ранее межевании земельных участков.

Граница земельного участка определена на местности, т. 5-6, 7-9, 11-1, 2-3 забор, 10-11 естественная межа (по краю огорода). Координаты углов поворота границы земельного участка определены аналитически с применением программы Digital. Всё применявшееся в ходе работ программное обеспечение (ПО) для ПК является лицензировано и имеет сертификат соответствующего образца.

Полевые работы выполнялись с применением глобальной системы позиционирования – GPS, с помощью спутникового двухчастотного приемника Topcon GR-5 с контроллером FC-250 в режиме реального времени (RTK) с подключением к ССТП АО «Ростехинвентаризация-Федеральное БТИ», зарегистрированной в Росреестре Курской области. Локализация ровера была выполнена от геодезических пунктов, ранее запрошенных в Росреестре Курской области. Геодезические средства измерений, используемые при работах, имеют свидетельства о метрологических поверках установленной формы. Определение координат и высот производилось с полученной точностью 0,015м и вертикальной точностью 0,022м.

Пост обработка и уравнивание не производилось, так как использовался режим определения точек съемочного обоснования RTK.

Система координат МСК-46(1)

Система высот Балтийская 1977г.

Площадь земельного участка вычисленная по координатам углов поворотных границ составила 2854 м<sup>2</sup>.

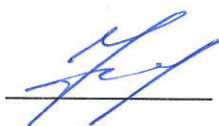
Чертежи межевания территории выполнялись и оформлялись в соответствии с требованиями «Градостроительного кодекса РФ», СНиПа 11-04-2003\*\* (в части, не противоречащей действующему законодательству о градостроительной деятельности).

Проект межевания подготовлен с целью отображения на нем проектного решения границ земельного участка. На проектный план нанесены границы земельного участка с учетом кадастрового деления и участков, стоящих на кадастровом учете.

### Экспликация земельных участков

№ участка	Условный номер земельного участка	Площадь участка, м2	Кадастровый квартал	Разрешенное использование	Категория земель	Адрес (местоположение)
Участок1	:ЗУ1	2854	46:23:070102	малоэтажная многоквартирная жилая застройка	Земли населенных пунктов	Курская область, Суджанский район, Замостянский сельсовет, с. Замостье, ул. Совхозная, д.17

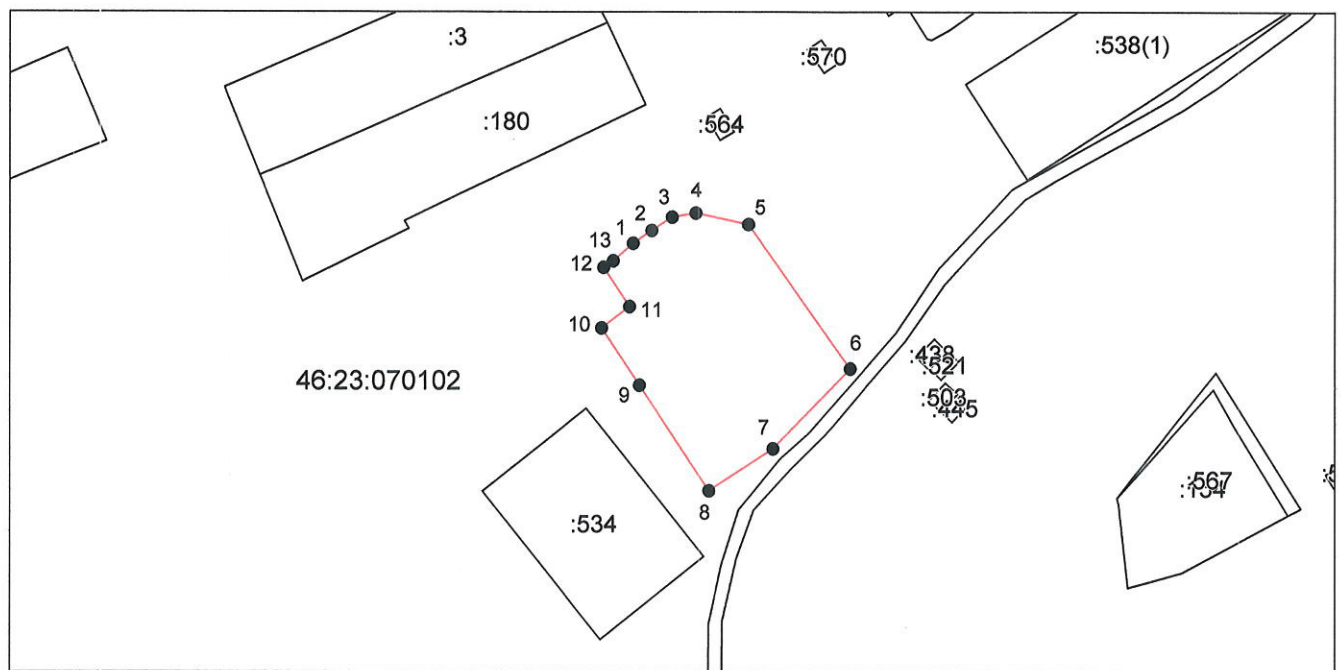
Составил инженер-геодезист



Федоровский П.Н.

## Схема расположения земельного участка или земельных участков на кадастровом плане территории

Условный номер земельного участка —		
Площадь земельного участка 2854 м <sup>2</sup>		
Обозначение характерных точек границ	Координаты, м	
	X	Y
1	2	3
1	362583,22	1237282,10
2	362586,65	1237287,02
3	362590,16	1237292,43
4	362591,31	1237298,68
5	362588,25	1237312,68
6	362550,16	1237339,50
7	362528,96	1237319,20
8	362517,93	1237302,14
9	362545,83	1237283,79
10	362560,95	1237273,85
11	362566,64	1237281,18
12	362576,85	1237274,35
13	362578,60	1237276,83
1	362583,22	1237282,10



Система координат: МСК-46

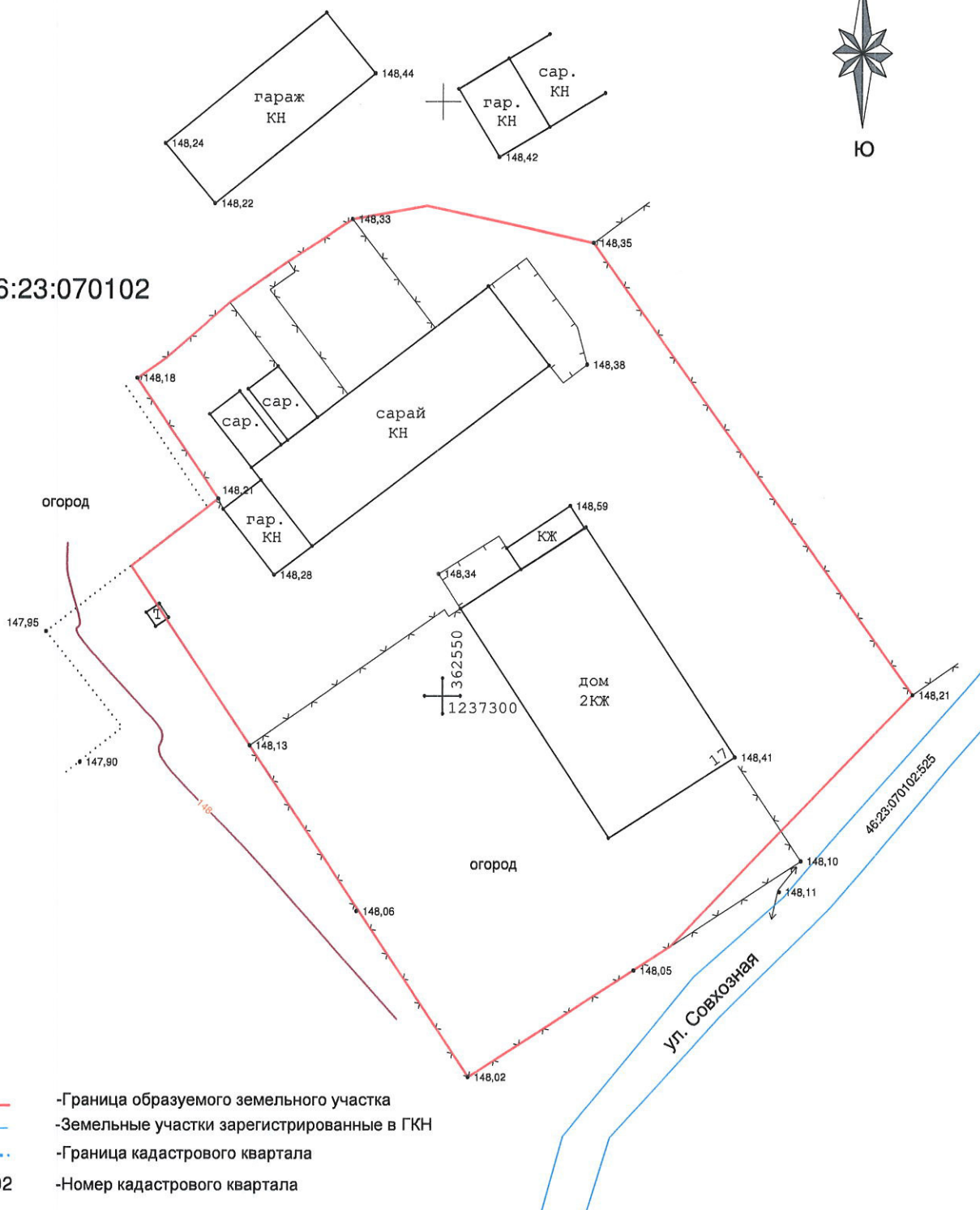
Масштаб 1:2000

**Условные обозначения:**

- — граница образуемого земельного участка,
- — граница учтенного земельного участка,
- - - граница кадастрового квартала,
- — характерная точка границы земельного участка.



46:23:070102



						Адрес: Курская область, Суджанский район с.Замостье, ул. Совхозная, д.17			
						Проект межевания территории под многоквартирным жилым домом			
Изм	Кол.уч	Лист	№док	Подпись	Дата				
						Заказчик:	Лист	Листов	Масштаб
						Токарев Юрий Николаевич	1	1	1:500
						Система координат МСК-46, зона1 Балтийская система высот	Чернозёмный филиал АО "Ростехинвентаризация- Федеральное БТИ"		
Начальник Суджанского отд.	Разинькова В.А.			11.17					
инженер- геодезист	Федоровский П.Н.			11.17					